



## Akustiset katot Halltexilla

Uudisrakentajan ja remontoijan oiva valinta on helposti asennettava Halltex-kattolevy. Ääntä vaimentavat materiaalit soveltuvat erityisesti kodin tv- ja aulatiloihin.

### Asennus

Kattolevyt asennetaan entisen pinnan päälle tai alusrimoitukseen. Rimoitus tehdään levyn pituussuuntaisesti 280 mm jaolla. Levyt kiinnitetään rakennusnitojalla 12 mm niiteillä 100 mm välein.

Yksityiskohtaiset asennusohjeet löydät pakkauksesta tai internet-sivuiltamme.

### Kattolevyjen kuviopinnat

1. Hovi
2. Ritilä
3. Kartano



## Halltex-Perinnelaatta

Halltex-Perinnelaatta on vastaus remontoijan toiveisiin. Laattoja saa jälleen hiokepintaisina maalaamattomina koossa 40x40 cm tai 60x60 cm. Laatoissa on puskusauma ja viistetty reuna. 40x40 laattaa saa myös pontattuna avosaumalla. Levyjen pintakäsittely tulee suorittaa aina asennuksen jälkeen.

Perinnelevyä saa myös seinälevynä koossa 60x255 ja 60x300 cm. Levyissä on suorat ponttaamattomat reunat.



Pontattu avosauma

Puskusauma

# HALLTEX®

HALLTEX OY  
Verstastie 1, 41500 Hankasalmi  
Puh. 0207 920 380, Faksi (014) 843 353  
halltex@halltex.fi / www.halltex.fi

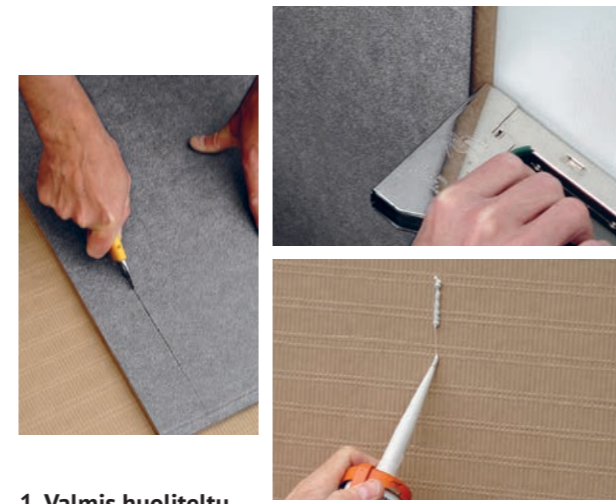
12/2015

# HALLTEX®

## Sisus eristää, pinta koristaa



HALLTEX 70 VUOTTA



### 1. Valmis huoliteltu pinta

### 2. Helppo asentaa

Viimeistellyt saumat takaavat onnistuneen lopputuloksen.

### 3. Huokoinen puukuitulevy tarjoaa erikoisominaisuuksia

Hyvä äänen- ja lämmöneristävyys sekä akustisuus.



*Tekstiilipintaiset sisustuslevyt toimivat myös kiinnityspintana.*



## Kaunis Lämmin Hiljainen

*Onnistunut sisustus lähtee oikein valituista seinä- ja kattopinnoista. Halltex-sisustuslevyt tarjoavat ominaisuuksia, joilla varmistetaan paras mahdollinen lopputulos.*

### Valmiiksi tapetoitu seinäpinta

Halltex-sisustuslevyissä on valmis, virheetön ja kestävä tapettipinta. Valittavana on vinyyli-, tekstiili- ja kuitutapettivaihtoehtoja. Sopivimman materiaalin voi valita huoneilan käyttötarkoituksen mukaan. Esimerkiksi vinyylipinnan voi hyvin puhdistaa miedolla puhdistusaineella.

### Ei pohjustustöitä

Valmispintainen Halltex-levy vapauttaa aikaa vieviltä ja usein pölyisiltäkin pohjatyöiltä. Levy peittää alleen aiemman pinnan epätasaisuudet. Säästää syntyä työn, ajan sekä pohjustustöihin tarvittavien materiaalien osalta.

### Ääneneristys

Huokoisen rakenteensa ja paksuutensa ansiosta Halltex eristää mainiosti ääntä ja vaimentaa tehokkaasti jälkikaiuntaa. (Ääneneristävyys 22dB)

### Ekologinen

Halltex-sisustuslevyjen pääraaka-aine on puukuitu, joka huokoiseksi levyksi valmistettuna on ehkä suosituin ekorakentamisessa käytetty eristemateriaali. Tarkasteltiinpa sitten Halltex-tuotteiden valmistusta tai niiden käytön vaikutusta energiatalouteen, voidaan hyvällä syyllä sanoa Halltex-tuotteiden olevan ekologinen valinta.

### Lämmöneristys

Halltex-sisustuslevyt eristävät erinomaisesti lämpöä. Niiden lämmönjohtavuus on vain 0,049 W/m²K. Vedon tunnetta ei esiinny, eivätkä seinäpinnat hohka kylmää, sillä levyn pintalämpö on aina sama kuin huonelämpötila.

### Asennus

Seinälevyt kiinnitetään liimaamalla. Levyjen sivuille liimaraita 30 mm etäisyydelle reunasta ja keskelle liimatäplitys 200 mm välein. Ponttisaumaisten levyjen asennuksessa voidaan käyttää apuna myös nitojaa. Yksityiskohtaiset asennusohjeet löytyvät pakkauksesta tai internet-sivuiltamme.

Halltex-levyjen koot ja pakkaukset	Seinälevyt			Kattolevyt	Perinnelaatat	Perinnelevyt
	Kota 01, 02	Villa 01...04 Jäkälä, Naava, Pellava	Taika 01...06 Taru 01...10	Hovi, Kartano ja Ritiä		
Leveys, mm	580	600	580	280	400 / 600	600
Pituus, mm	2550 / 3000	2550 / 3000	2550 / 3000	1800	400 / 600	2550 / 3000
Paksuus, mm	12	12	12	12	12	12
Saumatyppi	ponttisauma	puskusauma	ponttisauma	ympäripontattu	puskusauma (tai pontattu avosauma 400x400)	suora reuna
Määrä, m² / pakkaus	5,92 / 6,96	6,12 / 7,2	5,92 / 6,96	4,03	1,92 / 2,88	6,12 / 7,2
Levyjä kpl / pakkaus	4	4	4	8	12 / 8	4