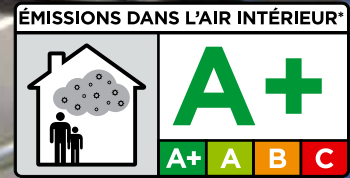




TIIVISTALO
TUTKITTUA TURVAA KOSTEUSVAURIOITA VASTAAN



pro clima®

ROFLEX 30 - 300

Tiivistyslaipat 30 – 350 mm:n läpimittaisille putkille

TUOTEKUVAUS

ROFLEX on joustavasta EPDM-kumista valmistettu diffuusiotiivis läpivientikaulus LVI-putkien läpivientien tiivistämiseen. Kaulus kiinnitetään alustaansa tiivistysteipillä.

Pienin ROFLEX-kaulus on läpimitaltaan 14 cm ja se sopii 30 – 50 mm paksulle putkelle. Suurimman kauluksen halkaisija on 50 cm ja siihen voi asentaa 270 - 350 mm paksun putken.

KAFLEX ja ROFLEX -kaulusia on saatavana kaikille 6 - 350 mm:n läpimittaisille putkille ja kaapeleille. Järjestelmä antaa rakenteille täydellisen suojan ulkoseinän ja yläpohjan läpivientien kautta tulevaa kosteusrasitusta vastaan.



KÄYTTÖKOHTEET

- ✓ Kipsi- ja rakennuslevyt.
- ✓ Sileät betoni- ja tasoitepinnat.
- ✓ Puupinnat.
- ✓ Pro Clima INTELLO- ja SOLITEX-kankaat.
- ✓ Tuulensuojalevyt.
- ✓ SPU-levyt.

EDUT

- ✓ Pysyvästi ilmatiivis liitos.
- ✓ Venyvä EPDM -kuminen kaulus.
- ✓ Helppo ja nopea asentaa.
- ✓ Vesitiivis.
- ✓ Sopii myös ulkotiloihin.

KAULUKSIEN KOOT

Kaulus	Läpimitta (pit / lev.)	Putken halkaisija
ROFLEX 30	14,0 / 14,0 cm	30 - 50 mm
ROFLEX 50	14,0 / 14,0 cm	50 - 90 mm
ROFLEX 100	20,0 / 20,0 cm	100 - 120 mm
ROFLEX 150	25,0 / 25,0 cm	120 - 170 mm
ROFLEX 200	30,0 / 30,0 cm	170 - 220 mm
ROFLEX 250	45,0 / 45,0 cm	220 - 270 mm
ROFLEX 300	50,0 / 50,0 cm	270 - 350 mm

LÄPIVIENTIKAULUKSEN ASENTAMINEN

Läpivientikaulus kiinnitetään alustaansa TESCON No.1- tai TESCON Vana -tiivistysteipillä. Puun ja betonin lämpötilojen pitää olla vähintään +10 °C, jotta teipin liima tarttuisi pysyvästi. Lisäksi betonin suhteellinen kosteus saa olla korkeintaan 95 %.

Alustan kunnostaminen

Tiivistysteipin vastepinnat puhdistetaan uretaanipurseista, betoniliimasta ja muista tartuntaa heikentävistä aineista, kuten esimerkiksi öljystä ja rasvasta. Irtonaiset ja huonosti alustassa kiinni olevat kerrokset poistetaan ja lopuksi pinnat imuroidaan puhtaaksi pölystä.

Suuremmat kolot tasoitetaan ennen tiivistysteipin asentamista. Sileät ja huokoiset alustat, kuten esimerkiksi puukuitulevyt, pohjustetaan TESCON PRIMER RP -pohjustusaineella.

Asentaminen höyrynsulkuun

Höyrynsulkuun tehdään putken kokoinen aukko. Jos aukko on liian suuri ja höyrynsulkua joudutaan jatkamaan, irrallinen jatkopala limitetään 10 cm höyrynsulun päälle ja sauma tiivistetään alapuolelta tiivistysteipillä.

Putki tuodaan höyrynsulun läpi ja ROFLEX-kaulus pujotetaan putken ympärille höyrynsulun korkeudelle.

Tiivistysteipistä katkaistaan reilusti läpivientikauluksen sivua pitempiä paloja. Teipin suojapaperi poistetaan ja teippi kiinnitetään läpivientikauluksen reunaan niin, että tiivistettävä sauma kulkee teipin keskellä. Lopuksi teippi hierretään tiiviisti alustaansa.

Asentaminen huokoisille alustoille

Tescon Primer RP -pohjustusaine on ravistettava tai sekoitettava huolellisesti ennen käyttöä. Aine levitetään alustaansa pensselillä.

TESCON No.1- ja TESCON Vana -tiivistysteipit voidaan asentaa diffuusioaivoimille ja huokoisille alustoille, kuten esimerkiksi puukuitulevyille, ilman kuivumisaikaa suoraan märän pohjusteen päälle. Lopullinen tartuntalujuus saavutetaan kuitenkin vasta pohjustusaineen kuivuttua. Kuivumisen ajaksi tiivistysteippi on suojattava sadevedeltä.

Muilla pinnoilla pohjusteen on annettava kuivua ennen tiivistysteipin asentamista.

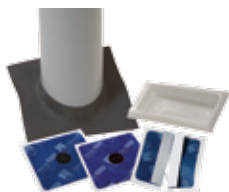
Työohjeet ovat ladattavissa myös internetosoitteesta www.tiivistalo.fi

TEKNISEET TIEDOT

Materiaali	EPDM kumi
Väri	Musta
Asennuslämpötila	Alkaen -10 °C (Suosit. +10 °C)
Lämmönkesto	Pitkäaikaisesti -40 °C - +150 °C



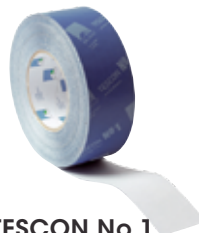
JÄRJESTELMÄKOMPONENTIT



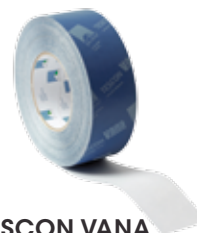
**KAFLEX- JA ROFLEX
LÄPIVIENTIKAULUKSET**
6 - 350 mm:n läpimittaisille kiinnitysaloille
kaapeleille ja putkille



TESCON PRIMER RP
Pohjustusaine huokoisille



TESCON No.1
Venyvä tiivistysteippi



TESCON VANA
Yleistiiivistysteippi