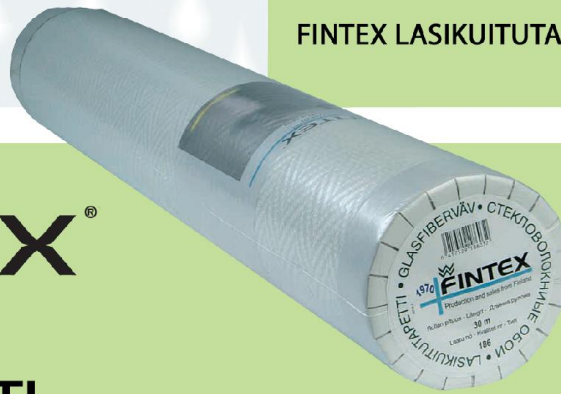



FINTEX®

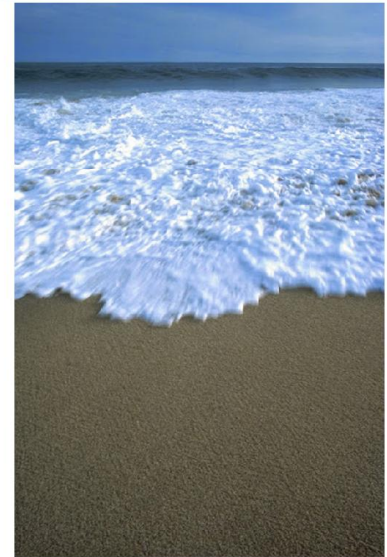
LASIKUITUTAPETTI



Maalattava lasikuitutapetti on hyvä vaihtoehto, kun halutaan muutoin tasaiseen seinään kaunis, elävä pinta vaivattomasti.

Ominaisuudet:

- Lasikuitulangasta kudottuja tapetteja.
- Paloturvallisia. Paloluokitus standardin EN 13501-1 mukaan B-s1-d0.
- Myrkytön, ei sisällä klooria, formaldehydiä, liuottimia eikä muita terveydelle haitallisia aineita.
- Hygieeninen. Ei kerää pölyä. Pesunkestävänä helppohoitoinen.
- Kestävä seinää vahvistava pinta.
- Peittää seinien halkeamat ja muut vauriot.
- Voidaan maalata useita kertoja.
- Kaunis, elävä pinta. 18 erilaista kudosvaihtoehtoa.
- Lasikuitulanka valmistetaan ehtymättömistä luonnon raaka-aineista: kvartsihiekkasta, soodasta, dolomiitista ja kalkista. Näistä puhtaista mineraaleista valmistettu lanka kudotaan Fintex lasikuitutapetiksi.
- Rakennusmateriaalien päästöluokitus M1
- Lasikuitutapetit ovat CE-merkittyjä



TYÖOHJEET

Esikäsittele

Pinnan, jolle lasikuitutapetti kiinnitetään, tulee olla puhdas ja kuiva. Poista vanhat tapetit. Tasoita halkeamat ja kolot tarkoitukseen soveltuvalla Fintex tasoitteella. Hio tasoitettut pinnat hiekkapaperilla ja harjaa seinä puhtaaksi hiontapölystä. Pohjusta huokoiset imevät pinnat noin 20 % ohennetulla Fintex Lasikuitutapetti-liimalla tai Fintex 2 pohjamaalilla ja anna kuivua.

Kiinnitys

Leikkaa tapettivuodot rullasta saksilla tai tapettiveitsellä. Jätä 5–10 cm ylimääräistä leikkausvaraa seinien ylä- ja alaosaa varten. Huomioi kuviollisissa tapeteissa kuvion kohdistamisvara. Käytä ainoastaan lasikuitutapeteille tarkoitettua liimaa, kuten Fintex tapettiliima. Levitä liima tasaisesti maalarintelalla 2-3 vuoden alueelle kerrallaan, noin 300 grammaa neliömetrille. Kiinnitä Fintex lasikuitutapetti heti alustaan (rullan sisäpuoli tulee seinää vasten) kumitelalla tai muovilastalla. Kiinnittäminen aloitetaan vuodan yläosasta. Ylimääräinen tapetti leikataan pois. Fintex lasikuitutapetit ovat valmiiksi reunaleikattuina, joten ne voidaan kiinnittää puskusaumaan. Varmista ennen liiman kuivumista, että kuviollinen tapetti on oikein kohdistettu.

Maalaus

Pohjamaalaus tehdään liiman kuivuttua (n. 12 tuntia) Fintex 2 maalilla. Valmiiksi maalaaminen voidaan tehdä esimerkiksi Fintex Satiini täyshimmeällä sisustusmaalilla tai puolihimmeällä Fintex 12 maalilla. Molemmilla maalauskerroilla kannattaa käyttää samanväristä tai lähes samanväristä maalia.

Kiinnitys ja maalaus Fintex KM kiinnitemaalilla

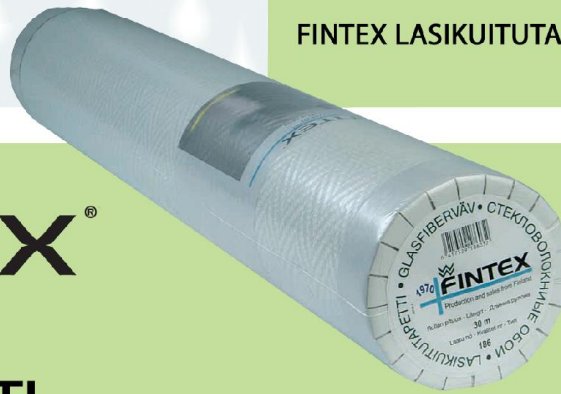
Puhdista uudet ja aiemmin lateksilla maalatut pinnat liasta ja pölystä. Saumat ja halkeamat tasoitetaan Fintex LF kevyttasoitteella. Huokoiset aiemmin maalaamattomat pinnat, kuten esim. betoni, pohjustetaan vedellä ohennetulla kiinnitemaalilla 1:4 (1 osa kiinnitemaalia, 4 osaa vettä). Maalattavan pinnan on oltava kuiva, lämpötilan yli +5°C ja ilman suhteellisen kosteuden alle 80%. Kiinnitemaali levitetään seinälle 2-3 tapettivuodan alalle ja valmiiksi leikatut tapetit asetetaan paikalleen. Välittömästi kiinnittämisen jälkeen suoritetaan pohjamaalaus kiinnitemaalilla märkää märälle menetelmällä. Valmiiksi maalaus käyttötarkoitukseen soveltuvalla Fintex maalilla. Maalattu pinta on pölykuiva n. tunnissa ja valmiiksi maalaus voidaan tehdä n.16 h kuluttua. Riittoisuus: Kiinnitys ja pohjamaalaus noin 3 m²/litra.

Varastointi: Alkuperäispakkauksessa kuivassa ja viileässä, lämpötila +5...+25°C.

Käyttöturvallisuus: Tuotteen koostumus ei edellytä varoitusmerkintöjä.

Tuotteesta on saatavana käyttöturvallisuustiedote

sivu 1/3



LASIKUITUTAPETTI

Maalattava lasikuitutapetti on hyvä vaihtoehto, kun halutaan muutoin tasaiseen seinään kaunis, elävä pinta vaivattomasti.



Tekniset tiedot

Lasikuitutapetti malli nro	neliöpaino g /m ²	rullakoot
Fintex nro 171 erittäin karkea	205	30m ²
Fintex nro 180 naava	250	12,5m ²
Fintex nro 181 pellava	230	12,5m ²
Fintex nro 182 sammal	208	12,5m ² , 30m ² ,
Fintex nro 183 eleganssi	190	12,5m ²
Fintex nro 184 pieni kalanruoto	170	30m ²
Fintex nro 185 pystyraitia	180	12,5m ² , 30m ²
Fintex nro 186 kalanruoto	130	12,5m ² , 30m ²
Fintex nro 187 vinoraita	170	30m ²
Fintex nro 188 domino	204	12,5m ² , 30m ²
Fintex nro 189 korinpohja	200	12,5m ² , 30m ²
Fintex nro 194 kohdelaatu	126	50m ² , 12,5m ²
Fintex nro 194hs homeStop kohdelaatu	180	50m ² , 12,5m ²
Fintex nro 197 hieno	140	12,5m ² , 25m ² , 50m ²
Fintex nro 197hs homeStop hieno	200	50m ² , 12,5m ²
Fintex nro 198 karkea	115	12,5m ² , 30m ²
Fintex nro 201 kaisla	275	12,5m ²
Fintex nro 202 olki	220	12,5m ²
Fintex nro 203 jäätikkö	220	12,5m ²
Fintex nro 204 aalto	275	12,5m ²
Fintex nro 192 matala	85	25m ² , 50m ²
Fintex nro 90050 pintavahviste	50	10m ² , 50 m ²

FT

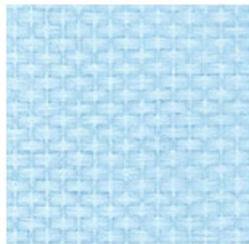
FINTEX LASIKUITUTAPETTI

FINTEX®



LASIKUITUTAPETTI

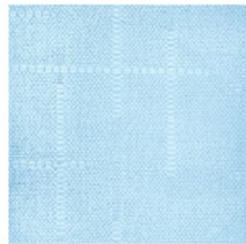
Maalattava lasikuitutapetti on hyvä vaihtoehto, kun halutaan muutoin tasaiseen seinään kaunis, elävä pinta vaivattomasti.



ER. KARKEA
171



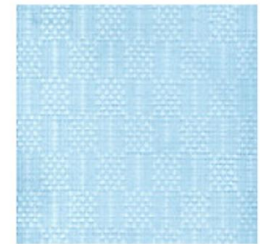
NAAVA
180



PELLAVA
181



SAMMAL
182



ELEGANSSI
183



P.KALANRUOTO
184



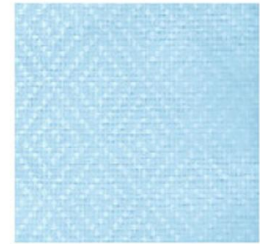
PYSTYRAITA
185



KALANRUOTO
186



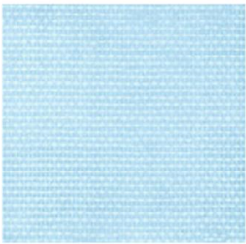
VINORAITA
187



DOMINO
188



KORINPOHJA
189



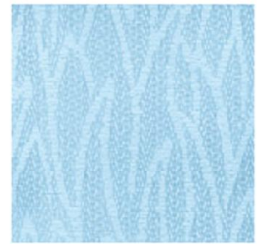
MATALA
194



HIENO
197



KARKEA
198



KAISLA
201



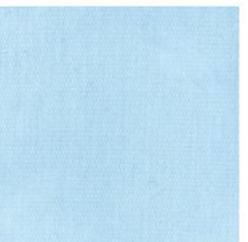
OLKI
202



JÄÄTIKKÖ
203



AALTO
204



PINTAVAH.
90050