

# Casco tasoitteet ja pohjusteet

Tuote ja tuotekuvaus	Kerrospaksuus	Käveltävissä aikaisintaan (+18°C, RH 50%)	Päällystettävissä aikaisintaan (+18°C, RH 50%)	Astia-aika (+18°C, RH 50%)	Menekki	Käyttöalue	Luokitukset	Lisätietoja	
<b>SuperPlan 3668</b> Erittäin hyvin itsesiliävä Pumpattavissa	0,5-25 mm	n. 3 h	n. 24 h 0,5-15 mm n. 48 h 15-25 mm	n. 30 min	1,6 kg/m <sup>2</sup> /mm	Sisäkäyttöön (maali-/epoksinoinne, liimattava parketti yli 3mm kerroksille) Märkätilat, lattialämmitys	CT - C35 - F7 M1 EC1		
<b>ThermoPlan 3633</b> Itsesiliävä Vähäpölyinen Pumpattavissa	3-40 mm	n. 4 h (40 mm)	24h/3-10mm 3vrk/20mm 4vrk/30mm 5vrk/40mm	n. 45 min	1,8 kg/m <sup>2</sup> /mm	Sisä- ja ulkokäyttöön Yleistasoitukset ja kaadot Sopii hyvin lattialämmitys-kaapeleiden peittämiseen, Märkätilat	CT - C20 - F5 M1 EC1 DUST REDUCED		
<b>KombiRapid 3729</b> Käsilevitteinen Pikatasoite Vähäpölyinen	1-20 mm 20-50 mm kvartsihiekan 0-8 mm lisäyksellä	n. 1 h	n. 2 h	n. 20 min	1,6 kg/m <sup>2</sup> /mm	Sisäkäyttöön Esim. paikkaukset, yleistasoitukset ja kaadot, Märkätilat, lattialämmitys	CT - C20 - F7 M1 DUST REDUCED		
<b>Tempocret 3650</b> Pikabetoni Käsilevitteinen (maakostea massa)	10-80 mm uivana 35-80 mm	n. 3 h	n. 24 h	n. 30 min	1,8 kg/m <sup>2</sup> /mm	Sisäkäyttöön, esim. pintalaatatavalut korjauspaikkaukset ja lattiaikaivojen asennusvalut, Märkätilat, lattialämmitys	CT - C40 - F6 M1 DUST REDUCED		
<b>BetoPlan 3638</b> Käsilevitteinen Seinätasoite Myös lattiapinnoille	1-10 mm 10-20 mm kvartsihiekan 0-3 mm lisäyksellä	n. 2 h	n. 24 h (10mm)	n. 20 min	1,2 kg/m <sup>2</sup> /mm	Sisä- ja ulkokäyttöön Betoni, tiili, Siporex-seinät, kevytbetoni pinnat, myös uima-altaat, lattialämmitys	Puristuslujuus yli 7 N/mm <sup>2</sup> DUST REDUCED		
<b>Kotikitti Rapid 3649</b> HusFix Rapid Lattia- ja seinäpintojen käsilevitteinen korjausmassa	1-200 mm	n. 2 h	1-24 h	n. 45 min	1,0 kg/m <sup>2</sup> /mm	Sisä- ja ulkokäyttöön Voidaan käyttää myös kiinnityslaastina Märkätilat, lattialämmitys	Puristuslujuus yli 15 N/mm <sup>2</sup> DUST REDUCED		
<b>Casco Pohjuste 3698</b> Dispersiopohjuste Imevät alustat	Pohjuste imeville alustoille. Menekki 5-30m <sup>2</sup> /l alustan imukyvyistä ja sekoitussuhteesta riippuen. Kuivumisaika 1-24h. Sekoitussuhteet: imukyvyyn vähentäminen 1l pohjuste + 5l vettä, tartunnan parantaminen 1l pohjuste + 3l vettä, vedeneristysten pohjusteena 1l pohjuste + 3l vettä, kipsi/puupohjaiset 1l pohjuste + 1l vettä (kuivuminen 24h). Sisä- ja ulkokäyttöön. Seos harjataan huolellisesti alustansa.							M1 EC1	
<b>Super Primer 3747</b> Dispersiopohjuste Imemättömät alustat Lisätty kvartsihiekkää	Pohjuste imemättömille alustoille (keraamiset laatat, metalli, epoksimaalit-/massat) menekki 7m <sup>2</sup> /l. Kuivumisaika 1-3h. Käytetään ohentamattomana. Ei sovellu PUR päällysteille lattiainertäimille, tämän tyyppiset alustamateriaalit tulee normaalisti poistaa.							M1 EC1	

# Casco kiinnityslaastit

Tuote ja tuotekuvaus	Kiinnitettävät materiaalit Värjäntymättömät ja vääntymättömät	Saumattavissa/ Käveltävissä aikaisintaan (+20°C, RH 50%)	Astia-aika (+20°C, RH 50%)	Menekki	Käyttöalue	Luokitukset	Lisätietoja
<b>Multifix SuperFlex 4142</b> S2 -luokiteltu Joustava Valumaton Kuituvahvistettu	Keraamiset laatat Klinkkerilaatat Mosaikkilaatat Puristelaatat * Luonnokivet	n. 24 h Ulkona n. 48 h	n. 1 h	n. 2,1-3,1 kg/m <sup>2</sup>	Sisä- ja ulkokäyttöön, Lattiat ja seinät Märkätilat, Uima-altaat Sisätiloissa laattaa laatalle Peltielementi kylpyhuoneet	C2 II S2 M1	
<b>Multifix 4141</b> M1 -luokiteltu Polymeerivahvennettu Valumaton	Keraamiset laatat Klinkkerilaatat	n. 24 h Ulkona n. 48 h	n. 4 h	n. 2,1 - 3,1 kg/m <sup>2</sup>	Sisä- ja ulkokäyttöön Lattiat ja seinät Märkätilat	C2 M1	
<b>Multifix Rapid 4113</b> Nopea Valumaton	Keraamiset laatat Klinkkerilaatat Mosaikkilaatat * Luonnokivet	n. 3 h Ulkona n. 12h	n. 45 min	n. 2,1 - 3,1 kg/m <sup>2</sup>	Sisä- ja ulkokäyttöön Lattiat ja seinät Märkätilat	C2 II M1	
<b>Multifix Premium 3765</b> Pölysidottu, 30% riittäisampi M1 -luokiteltu Valumaton Joustava	Keraamiset laatat Klinkkerilaatat * Luonnokivet	n. 16 h Ulkona n. 48 h	n. 3 h	n. 1,7 - 2,4 kg/m <sup>2</sup>	Sisä- ja ulkokäyttöön, Lattiat ja seinät Märkätilat Sisätiloissa laattaa laatalle	C2 II S1 M1 DUST REDUCED	
<b>Multifix White 3711</b> Pölysidottu, valkoinen Joustava Valumaton	Keraamiset laatat Klinkkerilaatat Lasimosaiikkilaatat * Luonnokivet	n. 24 h Ulkona n. 48 h	n. 3 h	2,5 - 3,3 kg/m <sup>2</sup>	Sisä- ja ulkokäyttöön Lattiat ja seinät Sisätiloissa laattaa laatalle	C2 II S1 M1 DUST REDUCED	
<b>Floorflex Premium 3740</b> Pölysidottu, 30% riittäisampi Joustava Notkistettu	Isot keraamiset laatat Klinkkerilaatat * Luonnokivet	n. 16 h Ulkona n. 48 h	n. 3 h	2,0 - 2,6 kg/m <sup>2</sup>	Sisä- ja ulkokäyttöön Lattiat Sisätiloissa laattaa laatalle	C2 I S1 M1 DUST REDUCED	

Lisätietoja:  
[www.casco.fi](http://www.casco.fi)



Katso yksityiskohtainen ja selkeä asennusvideo Casco AquaStop järjestelmästä. Skannaa koodi tai katso [www.casco.fi/tuotevideot](http://www.casco.fi/tuotevideot)

# Saumaus

Casco AquaSeal	
Casco AquaSeal on siikonivapaa, liuotinvapaa, SMP-pohjainen, kosteuskovettu ja elastinen saumausmassa.	
<b>Väri</b>	Katso värimallit myymälästä.
<b>Pakkaus</b>	0,3 l

Casco Saniteettisiiloni	
Korkealuokkainen neutraalisilikonin kosteiden tilojen tiivistykseen ja saumauksiin. Homesuojattu. Värisävyt sopivat Casco Dekor Premium Saumauslaasteihin. Vaaleat sävyt saattavat kellastua.	
<b>Pakkaus</b>	0,3 l

Casco Dekor Premium	
Suihkuvesitiivis, pölyämätön, likaa hylkivä CG2 WA ja M1 -luokiteltu saumauslaasti laattojen, kiikkereiden ja luonnonkivien saumaamiseen sisä- ja ulkotiloissa. Saumanleveydet 1-12 mm. Katso värimallit myymälästä ja laske menekki laskurilla <a href="http://www.casco.fi">www.casco.fi</a>	
<b>Pakkaus</b>	1 kg, 4 kg, 15 kg (vaihtelee väreittäin)

Casco AquaStop 3635	
Korkealuokkainen, 1-komponenttinen, erittäin elastinen dispersiovedeneriste, sisäkäyttöön. Lattia- ja seinäpinnoille, kun pinnoitteena käytetään keraamista laattaa tai luonnonkiveä, soveltuu myös lattialämmityskohteisiin. Soveltuu betoni-, kevyt betoni-, kipsilevy-, tasoite-, rappaus ym. alustoille. ETA-11/0518 Eurooppalainen hyväksyntä märkätilakäyttöön, ETAG 022 hyväksyntäohjeen mukaisesti. CE-merkintä. Helposti levitettävä koostumus. Ei roisku levitettäessä. Vesitiivis. Erittäin elastinen. Hyvä höyrytiivisyys (Sd arvo 18,7 m / 0,5 mm kuivakalvo). Käyttövalmis ilman sekoitusta. Korkea tartuntalujuus. Levitys pensselillä, telalla tai lastalla. M1 ja EC1 emissioluokiteltu.	
<b>Koostumus</b>	Akryyliperustainen dispersio
<b>Väri</b>	Vaaleanharmaa
<b>Työvälineet</b>	Leveä sivellin, hammaslasta ja tela
<b>Menekki / Pakkaus</b>	1l (1,5kg) = 1,4 m <sup>2</sup> 5l (7,5kg) = n. 7m <sup>2</sup> 10l (15kg) = n. 14 m <sup>2</sup> 14l (21kg) = n. 20 m <sup>2</sup>
<b>Kuivumisaika</b>	Levityskertojen välissä n. 3h (+18°C, 50% RH)
<b>Laatoitettavissa</b>	Aikaisintaan n. 5h jälkeen (+18°C 50% RH), suositellaan n. 12 h jälkeen vedeneristyksestä
<b>Varastointi</b>	12kk avaamattomassa pakkauksessa, ei saa jäättyä



Työohje

# AquaStop vedeneristys



RAKENNUSMATERIAALIN PÄÄSTÖLUOKKA  
**M1**  
approved according to  
**ETAG 022**



## Ennen työn aloittamista:

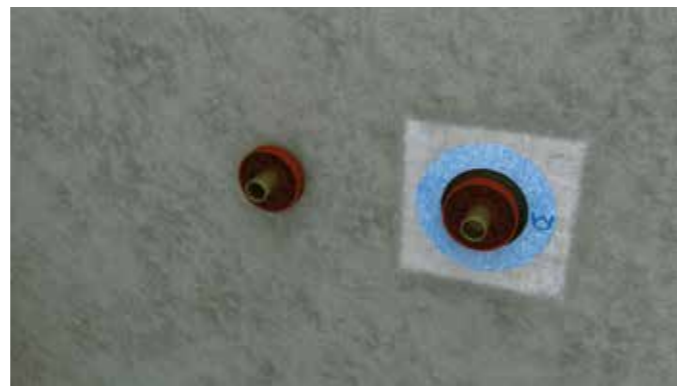
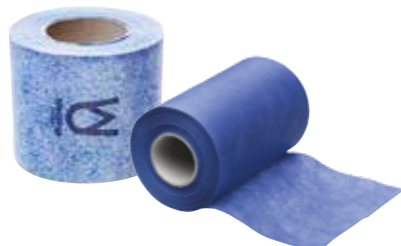
- 1** Tarkista, että rakenteellinen jäännöskosteus on alle 90 % RH. Kosteusvaurioituneelle betonille suositellaan raja-arvoa 85 % RH. Mittaus suoritetaan porareikämittauksella mittasyvyydestä A.
- 2** Alustan tulee olla kuiva, puhdas ja tasainen. Betonialustalta on poistettava sementtiliima. Alustaksi soveltuu betoni, muurattu rakenne, märkätiloihin soveltuva rakennuslevy tai tasoite. Filmivaneri ei ole soveltuva alustamateriaali.

## Työohje:

- 1** Huokoiset, imevät seinäpinnat pohjustetaan 1:3 vedellä laimennettuna Casco Pohjusteella 3698 leveällä siveltimellä tai harjalla. Kartonkipintaiset kipsilevyt pohjustetaan 1:1 vedellä laimennetulla pohjusteella. Pohjusteen tulee kuivua 1-2 tuntia ennen vedeneristämistä. Lattialämmitysjärjestelmät asennetaan aina vedeneristeen alapuolelle valmistajan ohjeiden mukaan. Lattialämmityskaapelit tasoitetaan Casco ThermoPlan 3633, Casco KombiRapid 3729 tasoitteella tai Schönox CLS 3630 kaatotasoitteella.



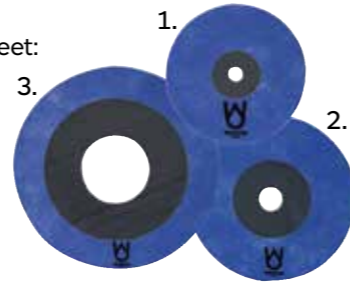
- 2** Levitä AquaStop vedeneristettä pystynurkkiin ja levysaumoihin telalla/siveltimellä. Paina Vedeneristenauha 3647/3648 kiinni tuoreeseen vedeneristeeseen ja telaa/sivele vedeneristettä nauhan päälle siten, että nauha kastuu läpi. Vaihtoehtoisesti nauhoittamiseen voidaan käyttää vesi- ja höyrytiivistä WetStop KL 3797/3798 nauhaa.



- 3** Läpiviennit seinissä tiivistetään WetStop MP putkiläpivientikappaleilla. Paina soveltuvan kokoinen WetStop MP läpivientikappale putken päälle, jätä kappale irti alustasta. Levitä vedeneristettä läpiviennin alueelle ja paina WetStop MP läpivientikappale paikoilleen. Poista kaikki ilma läpivientikappaleen alta ja levitä vedeneristettä läpiviennin päälle.

WetStop MP läpivientikappaleet:

- 1.** WetStop MP 6380 10-24 mm putket
- 2.** WetStop MP 6381 32-60 mm putket
- 3.** WetStop MP 6382 70-125 mm putket



Vaihtoehtoisesti läpiviennit voidaan tehdä vedeneristenauhasta 3647/3648.



- 4** Pystynurkkien levysaumojen ja läpivientien tiivistämisen jälkeen seinät vedeneristetään kauttaaltaan AquaStop vedeneristeellä. AquaStop vedeneristeen vaadittu kuivakalvonpaksuus 0,4 mm toteutetaan aina kahdella erillisellä levityskerralla.

1. levityskerta: 0,35l/m<sup>2</sup> tai 550 g/m<sup>2</sup>. Kuivumisaika n. 3 tuntia.
2. levityskerta: 0,35l/m<sup>2</sup> tai 550 g/m<sup>2</sup>. Kuivumisaika vähintään 5 tuntia ennen laatoituksen aloittamista.

Vedeneristeen kokonaismenekki, jolla vaadittu kuivakalvonpaksuus 0,4mm toteutuu on 0,7 l/m<sup>2</sup> tai 1100 g/m<sup>2</sup>.

Seinä laoitetaan tarkoitukseen soveltuvalle Casco Kiinnityslaastilla (katso valintaulukko esitteen toiselta puolelta) ennen lattian vedeneristystyön aloittamista, jotta lattian vedeneristyskerros ei vaurioidu. Mikäli käytät ns. aloitusrimaa apuna laatoituksen



alarivillä, aloita laatoitus toiseksi alimmalta laattariviltä vähintään 10cm lattiasta. Seinälaatoituksen jälkeen pohjustetaan huokoiset/imevät lattiapinnat (tasoite/betoni) 1:3 vedellä laimennetulla Casco Pohjusteella 3698 leveällä siveltimellä tai harjalla. Pohjusteen tulee kuivua 1-2 tuntia ennen vedeneristysten aloittamista.



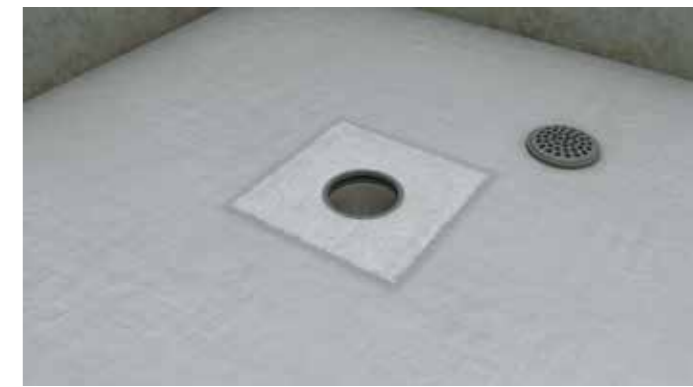
- 5** Lattian vedeneristäminen aloitetaan seinän ja lattian liitoskohdasta. Nurkkiin asennetaan WetStop sisäkulmakappaleet. Käytä ulkonurkissa WetStop ulkokulmakappaleita. Nurkkakappaleet asennetaan tuoreeseen vedeneristeeseen. Nurkkakappaleet voidaan muotoilla myös asentajan toimesta vedeneristenauhoista 3647/3648 (katso leikkausmallit vierestä).

Seinän ja lattian liitoskohtaan asennetaan WetStop KL 3797/3798 nauha tai Vedeneristenauha 3647/3648. Jatkettaessa nurkkakappaleeseen, on vaadittava limitysmitta 5 cm.

Lattiasa olevat läpiviennit tiivistetään WetStop MP putkenläpivientikappaleilla samalla tekniikalla kuin seinällä oleva läpiviennit.



- 6** Lattiakaivon asennetaan Lattiakaivonläpivientikappale 3626/3646. Levitä vedeneristettä lattiakaivon ympärille, läpivientikappaleen kokoiselle alueelle ohut kerros. Poista läpivientikappaleesta toinen puoli taustapaperista ja asenna läpivientikappale keskitetysti kaivon nähden. Poista toinen puoli suojapaperista ja hierrä läpivienti kiinni siten, että kaikki ilma poistuu läpivientikappaleen alta. Leikkaa lopuksi keskelle kaivoa n. 2 cm halkaisijaltaan oleva reikä.



- 7** Seinän ja lattian liitoskohtien, läpivientien sekä lattiakaivon tiivistämisen jälkeen lattiat vedeneristetään kauttaaltaan AquaStop vedeneristeellä. AquaStop vedeneristeen vaadittu kuivakalvonpaksuus 0,4 mm toteutetaan aina kahdella erillisellä levityskerralla.

1. levityskerta: 0,35l/m<sup>2</sup> tai 550 g/m<sup>2</sup>. Kuivumisaika n. 3 tuntia.
2. levityskerta: 0,35l/m<sup>2</sup> tai 550 g/m<sup>2</sup>. Kuivumisaika vähintään 5 tuntia ennen laatoituksen aloittamista.

Vedeneristeen kokonaismenekki, jolla vaadittu kuivakalvonpaksuus 0,4mm toteutuu on 0,7 l/m<sup>2</sup> tai 1100 g/m<sup>2</sup>.

Vedeneristeen kuivuttua, ennen laatoituksen aloittamista asenna kaivon kiristysrenkas paikoilleen. Leikkaa läpivientikappaleeseen n. 50 mm kaivon halkaisijaa pienempi reikä. Paina kaivon kuuluva kiristysrenkas paikoilleen ja leikkaa kiristysrenkaan alta näkyviin jäävä läpivientikappaleen helma pois. Vedeneristettä ei saa jäädä näkyviin, vaan se on peitettävä kiinnityslaastilla tai saumalaastilla. Tutustu tarvittaessa kaivonvalmistajan ohjeistukseen!

Seinästä puuttuva alarivin laatoitus, lattialaatat ja lattiakaivon neliökansi kiinnitetään vedeneristeen päälle tarkoitukseen soveltuvalle Casco Kiinnityslaastilla (katso valintaulukko). Tarkista käytetyn kiinnityslaastin minimikuivumisaika ennen saumausta kiinnityslaastin tuotetiedoista. Laattojen saumausta seinä- ja lattiapinnoilla tehdään Casco Dekor Premium Saumauslaastilla. Liian aikainen pesu/liiallinen vesimäärä saumalaastin pintaa pestessä aiheuttaa värieroja valmiissa saumapinnassa. Elastinen saumaus, seinien kulmat, seinien ja lattian rajapinnat saumataan Casco Saniteettisilikonilla tai Casco AquaSeal massalla.

